



スポット溶接 非破壊検査装置

NUGGET PROFILER

ナゲットプロファイラー

型式：NPH03



- ・本体外形：230(W)×195(D)×65(H)mm(突起部除く)
- ・重量：約1.9kg

小型センサープローブ採用!

- ・ボディサイズ：20(W)×20(D)×100(H)mm
- ・センサー接触面：18(W)×10(D)mm

特長

- 磁気を用いた非破壊検査装置です。
- ナゲットを数値化できます。
- ナゲットと圧接の判別が可能です。
- ジェル、水などの媒体は必要ありません。(超音波方式はジェルなどの媒体が必要。)
- センサを軽く当てて検査します。
- 検査速度は1打点あたり4秒程度です。
- 溶接品質の変動が確認できます。
- 検査対象は低炭素鋼板です。
- 高張力鋼板への使用が可能です。
- 検査結果を電子ファイルで自動保存します。
- バッテリーで駆動します(ライン内に持ち込み可能です)。

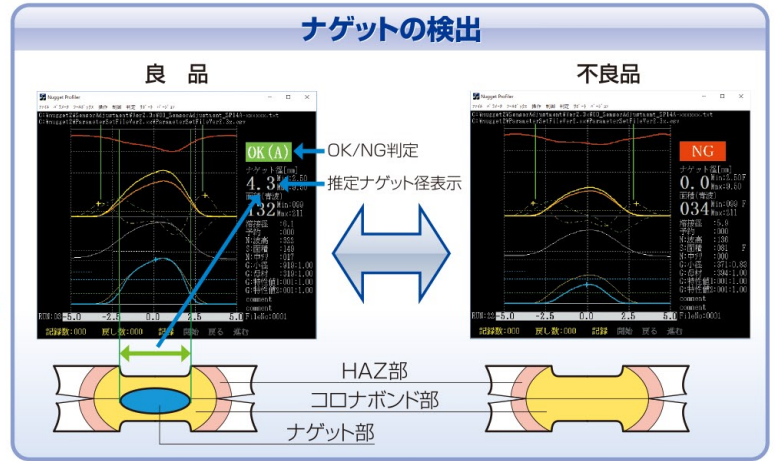
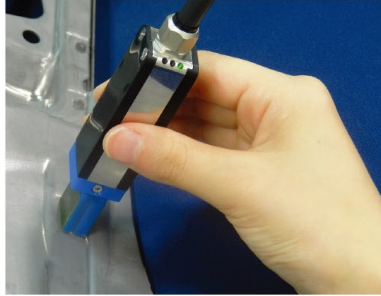


NUGGET PROFILER

<http://www.magnegraph.com/>

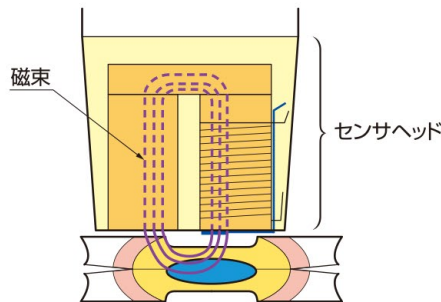
検査法

- 溶接部を数値化し、画面に検査波形と共に表示します。
- 良品と不良品(圧接)とは、数値・検査波形の大きさが異なりますので区別できます。



非破壊

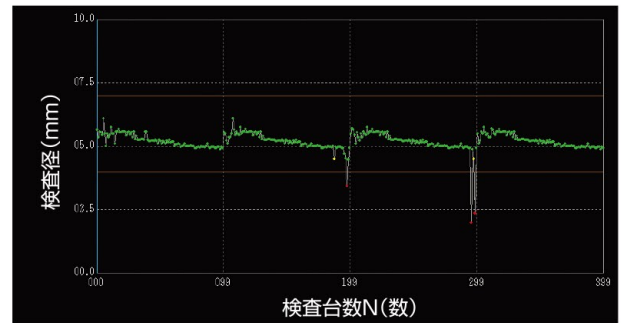
- 検査対象に外傷を与えません。
- 全数検査可能です。
- ナゲットに衝撃・金属疲労を与えません。
- 腐食の原因となる溶剤を使いません。



(磁気を用いた非破壊検査方式)

用途

- 溶接品質の変動が確認できます。
- 完成車組み立てライン、部品の出荷検査、部品の受入検査でご利用頂けます。



仕様

型式	NPH03D	NPH03B
本体外形	230(W)×195(D)×65(H)mm(突起部除く)	285(W)×205(D)×70(H)mm(突起部除く)
重量	1.91kg	2.32kg
画面表示部	7inch	10inch
溶接検査部	検査溶接径	3mm~7mm [インデーション径 8mm以下; 有効センサ幅 11mm] (上記範囲外も対応できる可能性有り、要相談)
	対応チップ	R電極
	被検査板厚(検査面1枚の厚さ)	0.7mm~2.3mm (左記範囲外も対応できる可能性有り、要相談)
	被検査板種	270~1280MPa (左記範囲外も対応できる可能性有り、要相談)
	被検査板表面処理	無処理、電気亜鉛メッキ、熔融亜鉛メッキ (アルミメッキは要相談)
	被検査板組数	2枚、3枚 (両面からの検査を推奨)
	センサ先端材質	FR
PC部	データ保存	XLS形式
	検査条件設定	検査画面にて設定 (設定内容はファイルに保存可)
	判定方法	OK/NG判定、推定ナゲット径
	オプション	ナビモード、検査記録管理
	OS	Windows 10 (日本語以外は言語パックで対応) ※ソフトウェアは日本語と英語と中国語に対応しております。
動作温度範囲	0℃~45℃	
動作湿度範囲	~80%RH (結露なきこと)	
電源	以下2パターンを切替えて使用可能 ①AC 85V~240V, 0.5A ②バッテリー (単3型Ni-MH充電電池 8本)	

●連絡先

日本高圧電気株式会社
NKE Nippon Kouatsu Electric Co., Ltd.

〒474-0053 愛知県大府市柁山町8丁目288番地
 TEL 0562-88-3020 FAX 0562-46-1185
 ホームページ : <http://www.magnegraph.com/>
 メールアドレス : mg_sales@nkeco.co.jp